

Contacts utiles

Direction

Mme Anita de Mahieu
02/247 63 71 | ademahieu@evere.brussels

Secrétariat

Mme Véronique Marcelis
02/247 63 72 | vmarcelis@evere.brussels

Centre Psycho-Médico-Social (CPMS)

Permanence téléphonique :
Mercredi après-midi de 14h à 17h
au 02/800 86 45

Promotion de la Santé à l'Ecole (PSE)

Infirmière scolaire
Mme Audrey Carrette | 02/247 64 07
acarrette@evere.brussels



Horaires

Ecole

Lundi : 8h30 à 12h10 et 13h20 à 15h
Mardi : 8h30 à 12h10 et 13h20 à 15h
Mercredi : 8h30 à 12h10
Jeudi : 8h30 à 12h10 et 13h20 à 15h
Vendredi : 8h30 à 12h10 et 13h20 à 15h

Garderie

Lundi : 7h30 à 8h30 et 15h à 18h
Mardi : 7h30 à 8h30 et 15h à 18h
Mercredi : 7h30 à 8h30 et 12h10 à 18h
Jeudi : 7h30 à 8h30 et 15h à 18h
Vendredi : 7h30 à 8h30 et 12h10 à 18h

Rendez-vous médecin

Si vous avez rendez-vous chez le médecin,
les entrées et les sorties se font uniquement
à 12h10 ou à 13h15. Elles sont interdites pendant
les heures de cours

*Cette charte a été approuvée par l'ensemble de l'équipe
éducative de l'école La Source ainsi que par tous les membres
du Conseil de Participation de l'école et par les représentants
du Collège des Bourgmestre et Echevins de la commune d'Evere*



Notre charte de vie...



6 rue du Doolegt 1140 Evere

Moi, enfant, je m'engage à...

Prendre soin des autres et de moi-même :

- 1 Je fais de mon mieux chaque jour
- 2 Je suis responsable de mes actes et je reconnais mes erreurs
- 3 Je respecte les autres comme j'aimerais qu'ils me respectent, verbalement et physiquement (communication non-violente)
- 4 Je prends l'habitude de dire « Bonjour, s'il vous plaît, pardon, merci, au revoir, excuse(z)-moi »
- 5 J'écoute tous les adultes et je respecte les consignes

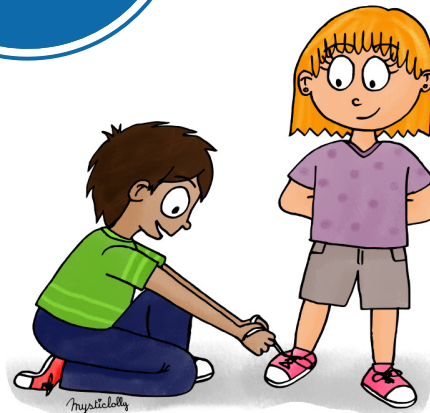
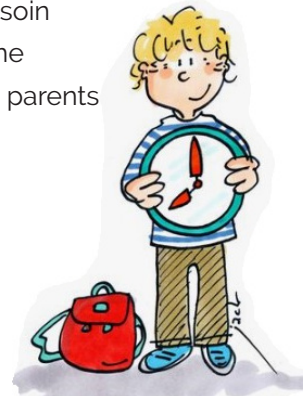


Prendre soin de mon environnement :

- 1 J'apporte une collation saine (pas de chips ni de bonbons) et une gourde d'eau
- 2 Je trie mes déchets et je les jette à la poubelle

Prendre soin de la vie en communauté:

- 1 Je respecte mon matériel, celui des autres et de l'école
- 2 Je me comporte correctement en classe, dans les couloirs et aux toilettes
- 3 Dans la cour, je respecte les règles de chaque zone
- 4 J'essaie de résoudre un conflit par la discussion et j'appelle un adulte si besoin
- 5 Quand je suis malade, je me repose à la maison et mes parents préviennent le secrétariat
- 6 J'arrive à l'heure à l'école



Moi, parent, je m'engage à...

- 1 Respecter le règlement de l'école
- 2 Respecter les horaires de l'école et de la garderie
- 3 Collaborer avec toute l'équipe éducative
- 4 A suivre mon enfant dans sa scolarité (signer le JDC, lire et signer les documents importants à rentrer à temps, prendre connaissance de tous les avis KONECTO, ...)



- 5 A montrer l'exemple (politesse, sécurité, ponctualité, ...)
- 6 A ne pas m'adresser directement à un autre enfant dans l'école et à trouver un enseignant ou un éducateur pour l'aider à résoudre un problème ou un conflit
- 7 Laisser mon enfant se reposer à la maison s'il est malade et prévenir le secrétariat (remettre un mot d'absence ou un certificat médical dès le retour de l'enfant à l'école)